

Objetivos

Los países y contrapartes del Sur y del Este necesitan poseer conocimientos para desarrollarse autónomamente. La COSUDE quiere contribuir a que lo consigan aportando su saber y sus experiencias. La gestión del saber y una cultura del aprender son, pues, instrumentos básicos para aumentar la calidad y la eficacia de la cooperación internacional.

Junto con sus contrapartes, la COSUDE aprende de sus propias experiencias, introduce nuevas concepciones en su trabajo y promueve los procesos de aprendizaje.

Lograr una eficacia sostenible implica

- ▶ Desarrollar constantemente el saber
- ▶ Hacer accesible el saber para todos

Principios

La COSUDE, como organización que aprende

- 1 reconoce a los colaboradores y colaboradoras como portadores del saber
- 2 conoce sus tareas centrales y sus papeles, y cultiva sus competencias
- 3 practica el desarrollo del saber y del aprender
- 4 crea acceso al saber y a las experiencias
- 5 cultiva una cultura del aprender

« Tener valores, visiones e intereses comunes es lo que impulsa a compartir el saber. »

Una participante del Dare to Share Fair 2004

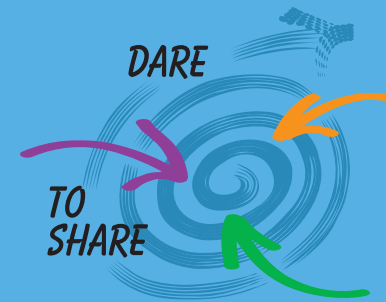
Cuestionario

(adaptación libre de Max Frisch)

- ¿Considerará propiedad privada su saber cuando se jubile?
- ¿Qué valor piensa que tiene su saber para la COSUDE, para las personas del Sur o del Este, para Suiza?
- ¿Sabe quién sabe lo que Ud. sabe?
- ¿Con quién prefiere compartir su saber?, y ¿por qué?
- ¿Sabe Ud. lo que otros saben?
- ¿Se cree Ud. siempre en la obligación de tener que inventar la rueda?, o ¿es de los que se fían de las copias pirata?
- ¿Teme preguntar o le avergüenza aprender?
- ¿Cree que aprender hace feliz?, o ¿usted lo sabe ya todo?
- ¿Le gusta contarse historias?, y ¿qué aprende con ello?
- ¿Qué le gustaría aprender aún hoy?
- ¿Piensa cuando anda? Si es así, ¿suele llevar a alguien con usted cuando anda?
- ¿Cuándo aprendió más? ¿Por qué?
- ¿Cuántas veces querría cometer el mismo error para aprender con ello?
- ¿Cuántas veces querrían sus colaboradores que cometa Ud. el mismo error para que aprenda con ello?
- ¿Se atreve a compartir su saber?
- ¿Se atreve a compartir su poder?
- ¿Cree Ud. que el saber ayuda a olvidar las cuestiones superfluas?

Gestión del saber – camino hacia una organización que aprende

Compartir el saber no es nada nuevo, pero ¿somos conscientes de cómo abordamos la gestión del saber?



La gestión del saber como tarea de la Línea y de todos los colaboradores y colaboradoras

La Dirección

- ▶ fija la estrategia para la gestión del saber y emplea los recursos necesarios para ello
- ▶ favorece la cultura del aprender y su práctica
- ▶ define las líneas de actuación prioritarias

Los Jefes de los Departamentos y Divisiones

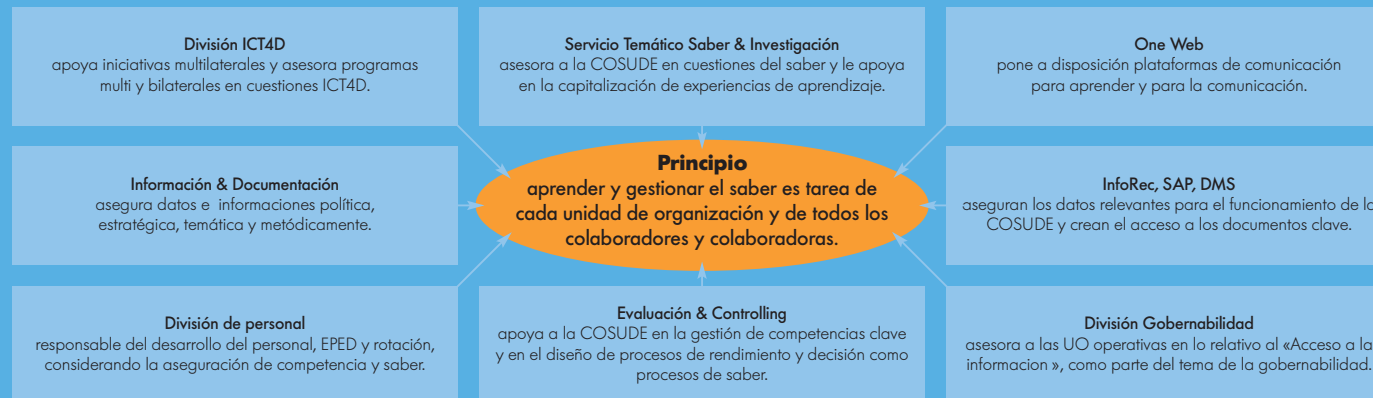
- ▶ definen sus tareas centrales
- ▶ forman a los colaboradores y colaboradoras, les asesoran y establecen medidas de formación continuada
- ▶ participan con sus colaboradores en « lessons learnt » y « best practices » que ponen a disposición de terceros
- ▶ apoyan la cultura del aprender y del saber

Cada colaborador y cada colaboradora

- ▶ desarrolla sus propias competencias
- ▶ transmite su saber
- ▶ hace, junto con los jefes, que su saber quede anclado en la COSUDE

Las distintas Divisiones y Servicios

- ▶ Contribuyen con su saber específico a que la COSUDE sea una organización que aprende:



Intercambio del saber y plataformas de aprendizaje: Las líneas de actuación prioritarias de la COSUDE

People Directory

La guía « Yellow pages » en IntraWeb sobre las competencias de los colaboradores y colaboradoras de la COSUDE permite acceder rápidamente a las experiencias clave.

Communities of Practice

Las divisiones o las personas inician plataformas para intercambio de experiencias y para el aprendizaje.

Good Practices

Las divisiones aprenden de sus experiencias y adoptan nuevas ideas y desarrollos.

Instrumentos

La COSUDE plasma su saber en documentos de políticas, en directrices estratégicas y directrices operacionales.

Impulsos para el intercambio del saber

La institución debe reforzar activamente el intercambio del saber y del aprender. Con este fin, se elaboran propuestas y conceptos sobre cómo fomentar las contribuciones individuales a la gestión del saber.

Tareas centrales y saber estratégico

La COSUDE asegura el saber que necesita para estar a la altura de los futuros desafíos.

Apoyo específico

- ▶ ¿Cómo debe proceder Ud. para que sus experiencias particulares le sirvan en su campo, y para compartirlas con otros?
- ▶ ¿Quién puede apoyarle para poder anclar en la COSUDE los interesantes métodos de intercambio del saber que ha descubierto Ud. en otras partes?
- ▶ ¿Cómo debe hacer para fundar una Community of Practice?

Su contacto: El Servicio Temático Saber & Investigación

- ▶ asesora a colaboradores y colaboradoras, unidades de organización y contrapartes de la COSUDE en el diseño de los procesos de aprendizaje y del desarrollo del saber,
- ▶ participa en los procesos del saber y de aprendizaje y en las iniciativas de la COSUDE,
- ▶ fomenta el intercambio de prácticas y procesos de aprendizaje fructíferos, apoya a la COSUDE en la capitalización de las experiencias e informa sobre planteamientos prometedores,
- ▶ introduce en la COSUDE nuevos métodos y prácticas fructíferos, así como competencias externas en la gestión del saber.

Para mayor información, « feedback » e intercambio:

- ▶ knowledgeandresearch@deza.admin.ch
Teléfono ++41 31 323 38 17