



Schweizerische Eidgenossenschaft  
Confédération suisse  
Confederazione Svizzera  
Confederaziun svizra

Agencia Suiza para el Desarrollo  
y la Cooperación COSUDE

# Programa Regional de Protección y Migración

Fase 1: 2023 - 2025

## ■ Nuestro Objetivo

Niños, niñas, mujeres y hombres en movilidad humana que se enfrentan a riesgos de protección acceden a sus derechos fundamentales.

## ■ ¿Qué hacemos?



Asistencia humanitaria a personas en movilidad.



Fortalecimiento de la atención institucional.



Atención a sobrevivientes de violencia de género, prevención y mitigación del riesgo.



Promoción de la inclusión financiera de mujeres en movilidad con el sector privado.



Equipo regional de protección que asesora Embajadas, organizaciones humanitarias e instituciones públicas en protección.

## ■ ¿Con quiénes trabajamos?

- Mujeres, niñas, niños y hombres en movilidad con necesidades específicas de protección.
- Instituciones del Estado garantes de los derechos de las personas en movilidad.
- Empresas de servicios financieros digitales.

## ■ Socios



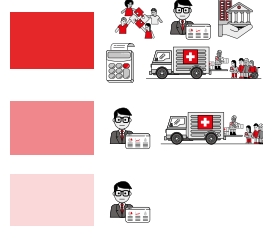
## ■ Enfoques transversales

Diferencial e inclusivo (género, etnia, discapacidad), Acción Sin Daño y No Dejar A Nadie Atrás.



## ■ ¿Dónde apoyamos a las personas en movilidad?

Coberturas



Incluye asistencia permanente en movilidad en:

- Colombia: Valle del Cauca, Cauca, Nariño.
- Ecuador: Carchi, Imbabura, Sucumbios, El Oro
- Perú: Tumbes, Puno, Tacna.

Aporte CHF: 4.000.000 (2023-2025)